

ふれあいネットワーク 社協だより稚内

第196号
令和8年1月1日
発行

社会福祉法人 稚内市社会福祉協議会

〒097-0024 稚内市宝来2丁目2番24号 / TEL 0162-24-1139 / FAX 0162-24-1159
ホームページアドレス▶<http://www.wk-syakyo.or.jp> メールアドレス▶wakkanai@wk-syakyo.or.jp

新年のご挨拶

稚内市社会福祉協議会

会長 龍 勝彦

新年あけましておめでとうございます。皆様におかれましては良いお年をお迎えのことと存じます。六月に第十四代社協会長を仰せつかり七ヶ月が経過いたしました。

この間、多くの地域の方々や関係機関の皆様と協運営並びに事業推進へのご理解とご協力をいただきましたことに對しまして感謝を申し上げます。

人口減少や少子高齢化、地域社会の衰退といった課題の深刻化、さらに物価高騰なども相まって、高齢者、障害者、ひとり親家庭など社会的に弱い立場にある方々が特に大きな影響を受けています。生活困窮や孤独・孤立等、様々な地域課題が顕在化しています。支え合いながら誰が紡ぎ直し、一人ひとりが大切にされ、支え合いながら誰もが安心して生活できる社会をつくるような取り組みがますます重要となっています。

そのような状況の中、「社会福祉基金」や「愛情銀行」へ毎年欠かさず寄付してくださる方、匿名を条件に多額の寄付をくださる方、学校祭での売り上げの寄付、奉仕団体には車椅子への交換のためのリングプル回収に協力をいただいたり、飲料メーカーからは自社製品四十箱が福祉施設へクリスマスプレゼントとして届けられるなど、市民や事業所、地域、団体、学校などから実に多くの善意を寄せていただきました。

また、「赤い羽根共同募金」や「歳末たすけあい募金」は、歳末見舞金（まごころ）の配布、一人暮らし老人等除雪サービス、ふれあいランチ事業など地域福祉活動に役立たせていただきました。本当にありがとうございます。

本年、事務所を「稚内市保健福祉センター」に移転することとなり、気持ちも新たに業務をすることとなりました。

今後とも、地域住民並びに関係機関の方々との連携をより一層深め、誰一人取り残されない地域共生社会の実現を目指して取り組んでまいりますので、引き続きご理解とご協力を賜りますようお願い申し上げます。新年のご挨拶とさせていただきます。

社協事務所移転のお知らせ

新事務所での
業務開始
1/13
(火曜日)

稚内市社会福祉協議会は1月13日(火)より下記の「稚内市保健福祉センター」1F、2Fフロアで業務をすることになりました。

新住所 〒097-0022
稚内市中央4丁目16番2号
稚内市保健福祉センター

稚内市社会福祉協議会

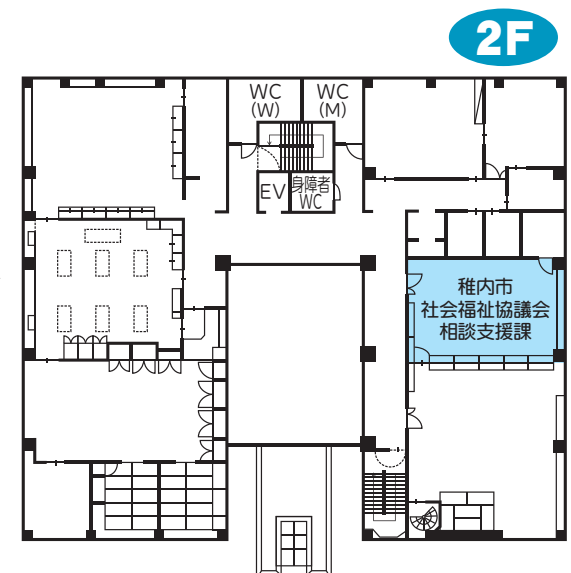
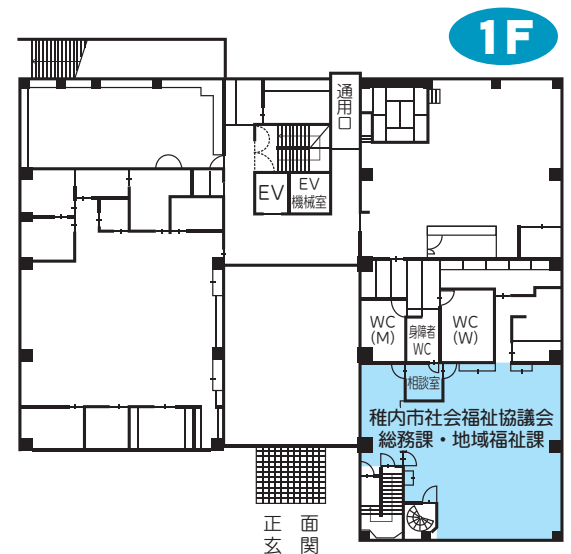
電話 0162-24-1139 FAX 0162-24-1159

【事業所一覧】

- 自立生活支援センター 電話 0162-24-0707 FAX 0162-23-7780
- 在宅介護サービスセンター 電話 0162-23-6639 FAX 0162-23-7780
- 稚内市宝来地区在宅介護支援センター 電話 0162-24-5678 FAX 0162-23-7780
- 障がい福祉相談センター 電話 0162-23-6667 FAX 0162-23-7780

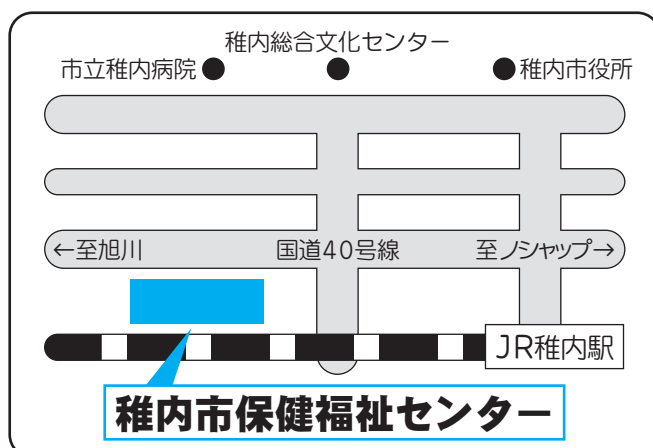
【所管団体一覧】

稚内市共同募金委員会 稚内市町内会連絡協議会 宗谷管内町内会連絡協議会
稚内市民生委員児童委員連絡協議会 稚内市老人クラブ連合会
稚内身体障害者福祉協会 稚内市遺族会



交通機関のご案内

- バスでお越しの場合
 - ・市内線、緑町線、富岡線、声問線、坂の下線、富士見線はバス通り「中央4」バス停下車 徒歩5分
 - ・天北線、空港線は国道40号「中央4」もしくは「中央5」バス停下車 徒歩3分
- JRでお越しの場合
 - ・JR稚内駅から徒歩10分



＊みなさんのあたたかいご協力に感謝申し上げます＊

赤い羽根共同募金中間報告

目標額 4,800,000円

3,291,779円



区 分	金 額
戸別募金(町内会)	1,802,897円
業 種 別 募 金	907,100円
街 頭 募 金	249,895円
個人・団体・その他の募金	331,887円

この中間報告は11月30日までの募金額です。

速報

歳末たすけあい募金

目標額 4,600,000円

街頭募金(速報)



実 施 日	募 金 額
12月1日(月)	65,098円
12月6日(土)	100,754円
12月7日(日)	41,593円
合 計	207,445円

たくさんの善意が寄せられました

11月11日(火) 稚内北斗ライオンズクラブよりリングプル128kgが届けられました。

奉仕活動の一環として、毎年回収活動に協力していただき、柳浦政春会長より社協瀧会長に直接リングプルが手渡されました。



社協会員会費の中間報告

3,641,447円

住民会費	2,244,447円
特別会費	231,000円
団体会費	151,000円
法人会費	1,015,000円

11月30日現在の実績額です。

心配ごと相談所の開設

順 同	相 談 員
岡 本 茂 子	伊 藤 正 弘
木 村 ゆ り 子	片 桐 廣 子
寺 本 幸 男	堀 光 治
高 橋 昌 子	坂 野 昌 子
大 谷 眞 喜 子	宮 埜 陽 子
門 間 祥 裕	田 中 信 幸

開 設 日：毎月 第1月曜日・第3月曜日
開設時間：13：00～15：00
開設場所：稚内市中央4丁目16番2号
稚内市保健福祉センター
社協相談室
詳しくは：☎24-1139

開設日 2月 2日 2月16日 3月 2日 3月16日

心配ごと相談所は、市民の日常生活上の「心配ごと」「困りごと」などあらゆる相談に応じ、適切な助言と援助を行っております。相談内容等は外部には漏れませんので、お気軽にご相談ください。

あたたかい善意ありがとうございました

金銭預託

令和7年9月1日～令和7年11月30日(敬称略)

氏 名	金額(円)	寄 付 先	寄 付 理 由
匿名	10,000	愛 情 銀 行	福祉のために役立てて欲しい

税法上の特典

寄附金については、確定申告によって税法上の優遇措置を受けることができます。

個人情報保護について

掲載している、個人・企業名等については、寄付者にあらかじめ、氏名等の掲載について、ご了承を得ております。

年金のお受け取りは **しんきん** で

あなたの大切な年金は、ぜひ便利な当金庫の年金自動受取をご利用下さい。



こころのかよう

稚内しんきん

理事長 増 田 雅 俊

本 店 ☎23-5131
南 支 店 ☎23-5141
北 支 店 ☎23-4371
東 支 店 ☎32-3651
富岡支店 ☎33-5151

鬼志別支店
浜頓別支店
枝 幸 支 店
雄 武 支 店
中頓別支店
歌 登 支 店
豊 富 支 店
幌 延 支 店
天 塩 支 店
遠 別 支 店
利尻富士支店
利 尻 支 店
礼 文 支 店
旭 川 支 店
神 居 支 店
末 広 支 店
札 幌 支 店
清 田 支 店
琴 似 支 店

