

ふれあいネットワーク

# 社協だより 稚内

第122号  
平成19年7月1日発行  
社会福祉法人  
稚内市社会福祉協議会  
〒097-0024  
稚内市宝来2丁目2番24号  
TEL: 0162-24-1139  
FAX: 0162-24-1159

## 平成十八年度 事業・決算報告

### 1. 地域福祉推進事業

- ・福祉委員制度の設置運営事業 (64町内)
- ・福祉委員連絡会議 (117名)
- ・福祉委員初任者研修会 (52名)
- ・ふれあいランチ事業 (6町内会)
- ・ふれあい総合相談事業
- ・ボランティア情報誌「ほほえみ通信」の発行

### 2. 赤い羽根共同募金・歳末助け合い配分金事業

- ・赤い羽根共同募金 実績額7,702,087円
- ・歳末助け合い運動 実績額7,150,817円
- ・ふくしフェスタ (9月2日(土)／1,200名)
- ・社協広報誌の発行 年4回発行
- ・一人暮らし老人等除雪サービス事業 (利用273件)
- ・ホームページ作成事業 (3月より公開)

### 3. 愛情銀行事業

- ・ふれあい電話サービス事業 (ボランティア10名／延べ637回)
- ・車いすの貸し出し 新規延べ43台 継続延べ86台
- ・災害被災者への援助事業 (10件)
- ・無収入者見舞金
- ・愛の小箱設置 (53カ所)

### 4. ボランティア基金活用事業

- ・ボランティアセンター推進協議会の開催
- ・ボランティア登録、相談、援助活動
- ・ボランティア研修会等への参加

### 5. 公的事業の受託

- ・生活ゆうゆう講座 (3回／134名)
- ・稚内市宝来地区在宅介護支援センター

- ・稚内市総合福祉センター管理運営事業 (年間利用件数 247件 年間利用者数 10,667名)
- ・稚内市老人福祉センター (年間会館日数293日間 利用人数11,152名) (年間入浴日数102日間 入浴人数 4,226名)

### 6. 関係団体及び福祉団体とのネットワーク推進

- ・福祉団体の事務局業務
- ・福祉ボランティア団体の協力
- ・行事用テントの貸し出し (144張り)

### 7. 地域援護活動の推進

- ・民生児童委員との連携を図り、貸付償還等援助指導

### 8. 社協活性化の推進と基盤整備の確立

- ・平成18年度 社協会費総額 5,256,133円
- ・住民会費 (70町内会) 3,356,343円
- ・特別会費 (162人) 271,000円
- ・団体会費 (20団体) 164,000円
- ・法人会費 (124企業) 1,464,790円

### 9. 財政の確立と財源確保

- ・公費補助及び共同募金配分金の積極的増強
- ・全戸会員会費制及び封筒制の推進強化
- ・社会福祉基金の増強と関連する事業の推進
- ・一般寄付及び愛情銀行の預託促進

### 10. 介護保険事業

- ・指定居宅サービス事業 (訪問介護及び介護予防訪問介護事業)
- ・指定居宅介護支援事業 (ケアプラン及び介護予防プラン作成事業)
- ・居宅介護事業 (障害者ホームヘルプサービス事業)

(単位: 円)

収 入		支 出	
法人運営事業	40,623,855	法人運営事業	40,651,273
共同募金配分事業	12,550,718	共同募金配分事業	12,167,074
生活福祉資金貸付事業	331,789	生活福祉資金貸付事業	381,789
愛情銀行事業	1,167,703	愛情銀行事業	2,591,091
訪問介護等事業	38,457,149	訪問介護等事業	37,181,809
基金運営事業	12,594,211	基金運営事業	12,845,533
在宅介護支援センター事業	4,425,200	在宅介護支援センター事業	5,410,596
地域福祉推進事業	3,811,897	地域福祉推進事業	3,154,301
ボランティア基金活用事業	482,096	ボランティア基金活用事業	482,096
稚内市老人福祉センター管理運営事業	3,057,287	稚内市老人福祉センター管理運営事業	3,057,287
生活ゆうゆう講座事業	300,000	生活ゆうゆう講座事業	300,000
居宅介護支援事業	6,262,592	居宅介護支援事業	7,295,548
稚内市総合福祉センター管理運営事業	18,131,553	稚内市総合福祉センター管理運営事業	18,131,553
合 計	142,196,050	合 計	143,649,950

ボランティアセンター情報誌  
Mini **ほほえみ通信**

— ボランティア活動情報 —

ボランティアセンターでは、下記のボランティア活動をしてくださる方を急募しています。

● 稚内市あすなる会支援ボランティア

学校を卒業し、障害を持ちながら働いている青年達が市内におります。こうした青年達の休日・余暇活動の場として、月1回スポーツやIT講座・文化芸術を楽しむ「稚内市あすなる会」があります。活動日・内容は、ボランティアセンターへお問い合わせ下さい。

ボランティアセンター ☎24-0244

民生委員制度創設90周年記念

桂三枝の“ふれあいトークショー”  
開催します!!

開催日 平成19年9月30日(日)  
開催時間 開場: 12時30分  
講演: 13時30分~14時30分  
開催場所 稚内総合文化センター  
参加費 無料  
申込方法 7月下旬もしくは8月上旬から市内3カ所(文化センター・市役所・社協事務局)で整理券を発行いたします。  
連絡先 稚内市社会福祉協議会  
でんわ 24-1139

# 社協会費のご協力をお願いします

社会福祉協議会では、「安心して住み続けることのできる地域づくり」を目標に活動しております。

これには、市民の皆様からの『会費』が大切な活動資金となります。

6月から皆様に町内会を通して『会費』のご協力をお願いしておりますので、是非とも1人1人が社協会員になって頂きたい、ご理解とご協力をお願いいたします。

## ●会費の種類

会費の種類	会費の内容	会費の額(年間)
特別会員	社協の役員などからの会費	1口 1,000円以上
団体会員	福祉団体などからの会費	1口 1,000円以上
法人会員	企業の方からの会費	1口 5,000円以上
住民事員	住民からいただく会費	1口 100円以上

# 老人福祉センター将棋クラブの紹介



老人福祉センターでは、利用者であれば誰でも参加できるクラブ活動を行っております。

今回は、将棋クラブの紹介です。

将棋クラブは、毎週火・水・金曜日に総合福祉センター1階において活動しており、現在会員が18名おります。

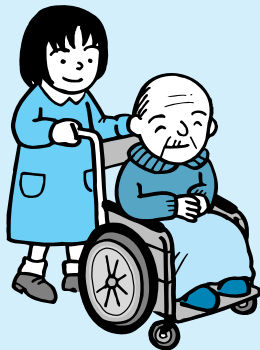
会員一同多くの方と将棋をしたいと希望しておりますので、是非お仲間に入りませんか。

詳しくは、老人福祉センター(☎22-5851)へお電話下さい。

# 無料車いすご利用下さい

社協では、無料「車いす」の貸し出しをしています。ケガや旅行、散歩などで必要な場合は、社協にご連絡くださればお貸しします。是非ご利用下さい。

利用時には、簡単な申込書に記入していただきますので、印鑑をご持参願います。



※ただし、介護保険を利用している方は対象となりませんので、無料「車いす」はご利用いただけません。ご了承下さい。

# リングプル回収活動にご協力を!

ボランティアセンターでは、平成12年よりプルタブネットワーク(通称プルネット:江別市野幌)に登録しリングプル回収活動を進めてまいりました。

現在まで7台の車いすと交換し「無料貸出」「福祉体験学習」等に有効活用させていただいております。

車いす1台には、660kgのリングプルが必要でです。

また、車いす以外にも、「歩行器」「杖」等の介護用品にも交換できるようになりました。

詳しくは、下記プルネットホームページか当センター(☎24-0244)へご連絡下さい。

<http://www.Nopporosyoutengai.com/pullnet>



# 稚内ふれあい広場24ふくしフェスタ開催決定!

開催日:平成19年9月1日(土)

時間:10:00~14:00

場所:稚内市市民体育館周辺

## 内容

- 体験コーナー(車いす・疑似体験他) 盲導犬もやって来る!!
- 学習コーナー(手話学習・手作り学習)
- ふれあいコーナー(ミニ縁日他)
- 販売コーナー(ラーメン・お菓子他)
- 防災グッズ展示コーナー
- 夕市コーナーなど



# あたたかい善意ありがとうございました

## ■金銭預託

平成19年4月1日~平成19年6月4日(敬称略)

氏名	金額(円)	寄付先	寄付理由
(社)北海道宅地建物取引業協会 旭川支部稚内分区 分区長 鈴木知義	100,000	愛情銀行	宅建協会が40周年を記念して福祉の為に利用してほしい。
さとしのお菓子本舗 嶋田美保子	23,003	愛情銀行	亡くなった父が生前福祉のお世話になったので。
日専連 稚内	30,000	愛情銀行	福祉の為に役立てていただきたい。
笹 淵 次 男	20,000	愛情銀行	母が生前お世話になったので、福祉の為に使ってほしい。
匿名	3,053	愛情銀行	福祉の為に役立てていただきたい。

## 税法上の特典

・寄付をされた個人、または法人は確定申告によって寄附金控除が受けられます。

〔所得税法第78条第2項第3号〕  
・法人税法第37条第2項及び第3項第3号

## 個人情報保護について

掲載している、個人・企業名等については、寄付者にあらかじめ、氏名等の掲載について、ご了承を得ております。

# 年金のお受け取りは しんきんで

あなたの大切な年金はぜひ、便利な当信用金庫の年金自動受取をご利用下さい



- |                |                  |                |                 |
|----------------|------------------|----------------|-----------------|
| 本店 ☎ 23-5131   | 中頓別支店 ☎ 6-1121   | 旭川支店 ☎ 23-2311 | 札幌支店 ☎ 272-5531 |
| 南支店 ☎ 23-5141  | 歌登支店 ☎ 68-2141   | 神居支店 ☎ 62-6262 | 清田支店 ☎ 886-5588 |
| 北支店 ☎ 23-4371  | 豊富支店 ☎ 82-1200   | 末広支店 ☎ 57-7111 |                 |
| 東支店 ☎ 32-3651  | 幌延支店 ☎ 5-1224    |                |                 |
| 富岡支店 ☎ 33-5151 | 天塩支店 ☎ 2-1553    |                |                 |
| 鬼志別支店 ☎ 2-2121 | 遠別支店 ☎ 7-2251    |                |                 |
| 浜頓別支店 ☎ 2-2323 | 利尻富士支店 ☎ 82-1126 |                |                 |
| 枝幸支店 ☎ 62-1281 | 利尻支店 ☎ 84-2525   |                |                 |
| 雄武支店 ☎ 4-3322  | 礼文支店 ☎ 86-1050   |                |                 |

